



Eckdrift 43-45  
19061 Schwerin

**E-Mail**  
stadtwerke-schwerin  
@swsn.de

**Zentrale**  
Telefon 6 33 0  
Fax 6 33 11 11

**Störungsdienst**  
Telefon 6 33 42 22

**Service-Hotline**  
Telefon 6 33 14 27

**E-Mail**  
kundenservice@  
swsn.de

**Privatkunden**  
Fax 6 33 14 24

Eckdrift 43 - 45  
Öffnungszeiten:  
Mo. 8 bis 18 Uhr  
Di. 8 bis 18 Uhr  
Mi. 8 bis 14 Uhr  
Do. 8 bis 18 Uhr  
Fr. 8 bis 14 Uhr

Mecklenburgstraße 1  
Öffnungszeiten:  
Mo. bis Do.  
9 bis 18 Uhr  
Fr. 9 bis 16 Uhr  
Sa. 9 bis 12 Uhr

**Geschäftskunden**  
Telefon 6 33 12 83  
Fax 6 33 12 82

**Hausanschlüsse**  
Anschlussbearbeitung  
Telefon 6 33 35 90  
bis 6 33 35 95  
Fax 6 33 35 96

Leitungsauskunft  
Telefon 6 33 35 27  
Fax 6 33 35 21

**Kommunikation/  
Presse**  
Telefon 6 33 12 92

**Besichtigung  
von Anlagen/  
Schulinformation**  
Telefon 6 33 11 90  
Fax 6 33 12 93

**Stadtwerke im  
Internet:**  
www.stadtwerke-  
schwerin.de  
www.swsn.de

Die kleine Energiefibel der Stadtwerke Schwerin unterstützt Schüler beim Lernen

## Strom und Wärme kinderleicht erklärt

**Schwerin** • Seit Februar 2009 ist bei den Stadtwerken Schwerin eine Energiefibel für Kinder erhältlich. Kindgerecht aufbereitet, erfahren Grundschüler allerlei Wissenswertes zum Thema „Energie“. Am 21. April übergab das Stadtwerkemaskottchen Alex den ersten Klassensatz der Energiefibel an die 4. Klasse der Neumühler Schule.

Gina Meinke aus der 4. Klasse der Neumühler Schule war die erste, die eine Energiefibel der Stadtwerke Schwerin in der Hand halten durfte. Kaum war das Heft mit dem kecken Stadtwerke-Maskottchen auf dem Titel auch an die Klassenkameraden verteilt, blättern sie eifrig los. Mit gutem Grund, denn in der Energiefibel gibt es viel zu erfahren. Kindern im Grundschulalter wird anhand von Fotos, Zeichnungen und Experimenten spielerisch allerlei Wissenswertes zum Thema „Energie“ erklärt, so zum Beispiel deren Erzeugung beziehungsweise Gewinnung sowie die Verteilung und Aufbereitung von Strom, Erdgas, Fernwärme, Wasser und Abwasser. Für den nötigen Spaß beim Lernen enthält die Energiefibel auch ein Memoryspiel mit Bildern der „1. Klasse Malaktion“ des kommunalen Unternehmens sowie einen Bastelbogen. Alex, das Maskottchen der



Die Schüler der 4. Klasse der Neumühler Schule freuen sich über die Energiefibel, die ihnen Maskottchen Alex direkt in ihr Klassenzimmer gebracht hat *Foto: cj*

Schweriner Stadtwerke, führt durch die einzelnen Kapitel. Die Energiefibel ist in Zusammenarbeit mit der Ernst-Alban-Akademie entstanden. „Nachdem nun die Schüler der Neumühler Schule ihre Exemplare entgegen genommen haben, werden wir als nächstes die Naturgrundschule in Plate besuchen“, so Ute Becker, Leiterin Unternehmens-

kommunikation der Stadtwerke. „Dann können alle Schülerinnen und Schüler aus Schwerin und dem Umland mit diesem interessanten und spannenden Wissenswerk arbeiten.“ Weitere Informationen sowie die Energiefibel in digitaler Form sind auf den Internetseiten der Stadtwerke unter [www.stadtwerke-schwerin.de](http://www.stadtwerke-schwerin.de) zu finden. *cj*

Unternehmensverbund präsentiert sich in der Nacht der Wirtschaft

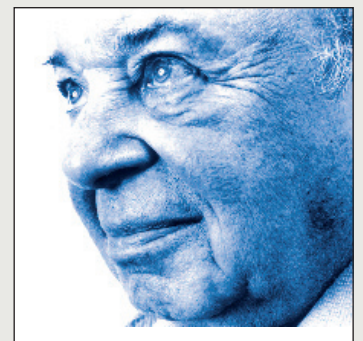
## Um zukünftige Fachkräfte werben

**Schwerin** • Am Mittwoch, dem 11. Juni findet zum zweiten Mal die Nacht der Wirtschaft statt. Regionale Unternehmen öffnen ihre Pforten für interessierte Besucher, so auch die Stadtwerke Schwerin. Ihr Hauptaugenmerk liegt dabei auf der Gewinnung von zukünftigen Fachkräften.

Die Nacht der Wirtschaft in Schwerin ist ein Gemeinschaftsprojekt der Arbeitsagentur in Zusammenarbeit mit den beteiligten Unternehmen und der Stadt Schwerin. Am 11. Juni stellen sich auch die Stadtwerke von 17

bei 22 Uhr vor. An einem gemeinsamen Informationsstand des Unternehmensverbundes der Stadtwerke vor dem Heizkraftwerk in Schwerin-Süd können sich interessierte Besucher über das Unternehmen, seine Produkte und Ausbildungsmöglichkeiten informieren und an Führungen durch die betriebstechnischen Anlagen teilnehmen.

In diesem Jahr wird auch die Ausbildungsstätte der Stadtwerke auf dem Gelände des Nahverkehrs zur Nacht der Wirtschaft offen stehen und einen Einblick in die Ausbildung der gewerblichen Fachkräfte bieten. *cj*



Jazzfestival auf der BUGA

## Coco Schumann swingt wieder

**Schwerin** • Alle Freunde der Stadtwerke-Konzertreihe „Kultur im Foyer“ und Liebhaber des Jazz können sich freuen, denn nachdem Coco Schumann (Foto) im letzten Jahr im Foyer swingte, tritt er jetzt am 31. Mai mit seiner Band auf der Bundesgartenschau (BUGA) auf. Sein Konzert im Rahmen des Jazzfestivals auf der BUGA beginnt um 16 Uhr auf der Bühne am Marstall. Mit BUGA-Tages- oder Dauerkarte kommen alle Jazzfans auf das Gelände und können sich mit Schumanns gefühlvollem Swing akustisch in die Jazzklubs der 30er und 40er Jahre entführen lassen. *cj*



Zukünftige Azubis lernen auch die Funktionsweise technischer Anlagen

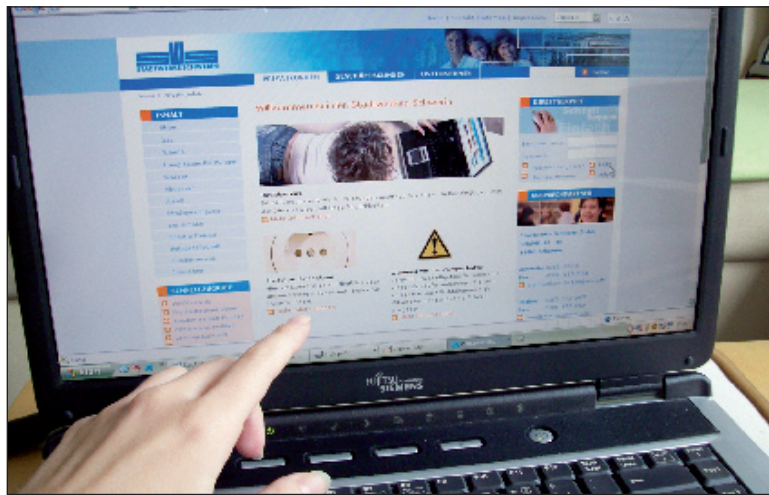
*Foto: max*

## Internetnutzung lohnt sich Onlineservice der Stadtwerke wird immer beliebter

Schwerin • Genau ein Jahr ist vergangen, seit die Stadtwerke ihren Internetauftritt im Sinne der Kunden grundlegend erneuert haben. Seitdem werden allen Besuchern der Seite nicht nur übersichtlichere und umfangreichere Produktinformationen geboten, sondern auch viele praktische Onlineservices, die immer mehr Kunden aktiv nutzen.

Als Herzstück von [www.stadtwerke-schwerin.de](http://www.stadtwerke-schwerin.de) gilt vor allem der Direktservice-Bereich, der jedem Kunden per Login einen persönlichen, passwortgeschützten Bereich bietet und anderen Nutzern verborgen bleibt. So kann jeder Privatkunde den Stadtwerken bequem von zu Hause aus geänderte Stammdaten mitteilen, die Rechnungsart umstellen, Abschlagsbeträge ändern, eine Einzugsermächtigung erteilen, den Stromtarif ändern und vieles mehr. All das ist völlig unabhängig von den Öffnungszeiten der Kundencenter täglich rund um die Uhr möglich.

Dass der Ausbau des Direktservices im Internet eine gute Investition war, zeigt auch die stark angestiegene Benutzerzahl. Seit Anfang 2008 hat sich die Anzahl der aktiven Nutzer des Direktservices mehr als verzehnfacht. Größter Beliebtheit erfreut



Umfangreiche Produkt- und Unternehmensinformationen sowie der Direktservice-Bereich für alle Kunden sind auf [www.stadtwerke-schwerin.de](http://www.stadtwerke-schwerin.de) zu finden  
Fotos: max

sich dabei die Online-Zählerstandsmeldung, mit der sich alle Kunden, die am Tage der Zählerablesung nicht zu Hause sind, den Gang zum Kundencenter ersparen können. Die Nutzung des Direktservices ist übrigens nicht nur bequem, sondern wird von den Stadtwerken auch in barer Münze honoriert: Seit Jahresbeginn können sich alle Stromkunden der Stadtwerke einen jährlichen Online-Bonus sichern, wenn sie bereit sind, ihre Stammdaten- und Vertragsverwaltung sowie die Kommunikation mit dem Unternehmen über das Internet abzuwickeln. Die Anmeldung für den Online-Bonus ist ausschließlich über das Internet möglich: Einfach unter [www.stadtwerke-schwerin.de](http://www.stadtwerke-schwerin.de)

mit Benutzernamen und Passwort in den Direktservice-Bereich einloggen, die Rechnungsart für Strom auf Online-Rechnung umstellen, eine Einzugsermächtigung erteilen, anschließend in der linken Navigationsleiste „Online-Bonus“ anklicken und dann den Bildschirmanweisungen folgen. Wer bei der Nutzung des Direktservices oder bei der Anmeldung für den Online-Bonus Unterstützung benötigt, kann sich vertrauensvoll an die Kundenservice-Hotline (0385) 633 14 27 oder direkt an die Mitarbeiter in den Kundencentern der Stadtwerke wenden. Hier erhalten alle Interessierten auf Wunsch auch eine Einführung in die Funktionalitäten des Direktservices.

Effizient erzeugte Fernwärme steht auf einer Stufe mit erneuerbaren Energien

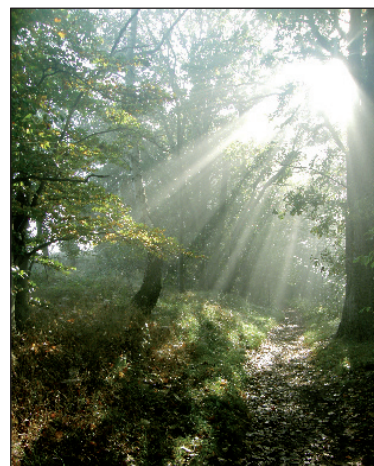
## Heizen im Einklang mit dem Klimaschutz

Schwerin • Wer heute ein Haus neu baut oder sein bestehendes Haus verkaufen möchte, muss neben zahlreichen behördlichen, rechtlichen und finanziellen Fragestellungen auch gesetzliche Vorgaben zum Klimaschutz beachten. Alle Schweriner, die mit Fernwärme heizen, haben hier eine gute Ausgangsposition, denn sie sind für die aktuellen Klimagesetze bestens gerüstet.

Hausbesitzer und Bauherren müssen sich heute unter anderem an die strengen Vorgaben der Energieeinsparverordnung (EnEV) halten. Das heißt, bei Neubauten sowie bei wesentlichen Modernisierungen an bestehenden Gebäuden müssen bestimmte Mindestanforderungen an den baulichen Wärmeschutz und die heizungstechnischen Anlagen eingehalten werden. Darüber hinaus darf für Raumwärme und Warmwasser nur eine bestimmte Menge an Primärenergie aufgewendet werden. Primärenergie ist die in natürlichen Energieträgern wie Erdöl, Kohle und Erdgas enthaltene Energie. Da Fernwärme in den Schweriner Heizkraftwerken im effizienten Kraft-Wärme-Kopplungsverfahren erzeugt wird, ist hier die Ausnutzung des eingesetzten Erdgases besonders hoch. Dieser Vorteil zeigt sich

im guten Primärenergiefaktor der Schweriner Fernwärme, der mit 0,61 unter dem allgemeinen Wert 0,7 für Fernwärme liegt. Der Primärenergiefaktor stellt die gesamten Energieverluste in den Prozessen der Energiegewinnung und -aufbereitung sowie beim Transport der Energie bis zum Gebäude des Endkunden dar.

Für Hauseigentümer und Planer ergibt sich



Mit Fernwärme werden Klimagesetze zum Schutz der Umwelt erfüllt

daraus konkret: Wer mit Fernwärme aus Kraft-Wärme-Kopplung heizt, kann die Anforderungen der Energieeinsparverordnung leichter erfüllen und beispielsweise seine Aufwendungen für Wärmedämmung und Verglasung reduzieren.

Auch die Vorgaben des Erneuerbare-Energien-Wärmegesetzes (EEWärmeG) werden mit Schweriner Fernwärme von vornherein erfüllt. Das EEWärmeG verpflichtet alle Eigentümer von Neubauten seit dem 1. Januar 2009 dazu, einen Teil des Wärmeenergiebedarfs aus erneuerbaren Energien zu decken. Als Wärmeenergiebedarf gilt bei Wohngebäuden der Energiebedarf für Heizung und Warmwasserbereitung. Da Fernwärme aus Kraft-Wärme-Kopplung nach dem EEWärmeG eine gleichwertige Ersatzmaßnahme für die Nutzung erneuerbarer Energien darstellt, sind Schweriner Fernwärme-Kunden auf der sicheren Seite: Sie erfüllen automatisch die gesetzliche Auflage.

Mehr Informationen zur Schweriner Fernwärme und zu den Anschlussmöglichkeiten gibt es bei den Vertriebsmitarbeitern der Energieversorgung Schwerin, Telefon (0385) 633 12 83, sowie im Internet unter [www.stadtwerke-schwerin.de](http://www.stadtwerke-schwerin.de) in der Rubrik Fernwärme.



### Staatliche Belastungen am Strompreis mehr als verdoppelt

Die staatlichen Belastungen am Strompreis für Haushalte sind gestiegen und liegen inzwischen mehr als doppelt so hoch wie 1998 zu Beginn des Wettbewerbs im Strommarkt. Der Betrag für Steuern und Abgaben wuchs von gut zwölf Euro auf knapp 26 Euro im Monat. Das ermittelte der Bundesverband der Energie- und Wasserwirtschaft. Diese staatliche Belastung mache 2009 im Bundesdurchschnitt rund 40 (1998: 25) Prozent der Stromrechnung eines Drei-Personen-Haushalts aus.

### Förderprogramm für Erdgasfahrzeuge läuft weiter

Um nachhaltig den Umwelt- und Klimaschutz zu verbessern, erweitern die Stadtwerke in diesem Jahr ihr Förderprogramm für Erdgasfahrzeuge. Erstmals seit Bestehen des Förderprogramms wurden von den Stadtwerken bereits in den ersten vier Monaten des Jahres zehn Anträge auf Förderung positiv beschieden. Da die Nachfrage nach Erdgasfahrzeugen und deren Förderung tendenziell steigend ist, stocken die Stadtwerke ihr Förderprogramm in diesem Jahr um mindestens zehn weitere Fahrzeuge auf, die bei erfüllten Förderbedingungen ebenfalls mit einem Betrag von jeweils 500 Euro gefördert werden. Mehr Informationen zu den Förderbedingungen gibt es unter [www.swsn.de](http://www.swsn.de) und telefonisch unter (0385) 633 18 86. Einfach nachfragen!





### Tag der offenen Tür im Wasserwerk

Die Aufgaben der WAG bringen es mit sich, dass die Mitarbeiter von der Öffentlichkeit fast unbemerkt im Einsatz sind. Der größte Teil der Arbeit findet in den Wasserwerken, Druckstationen und an den Leitungsnetzen der WAG statt. Am Tag der offenen Tür am **10. Juni** von **10 bis 14 Uhr** können alle Neugierigen im Wasserwerk Mühlenscharrn einen Blick hinter die Kulissen der Wassergewinnung und -aufbereitung werfen. Die Mitarbeiter der WAG heißen alle Besucher herzlich willkommen und stehen für Fragen gern zur Verfügung.

**WAG** - Wasserversorgungs- und Abwasserentsorgungsgesellschaft Schwerin mbH  
Eckdrift 43-45  
19061 Schwerin  
**Geschäftsführer**  
Holger Fricke  
Lutz Nieke  
**Telefon**  
(0385) 6 33 15 61  
**Fax**  
(0385) 6 33 15 62  
**E-Mail**  
info@wag-schwerin.de  
**Internet**  
www.wag-schwerin.de

**SAE** - Schweriner Abwasserentsorgung  
Eckdrift 43-45  
19061 Schwerin  
**Werkleiter**  
Hugo Klöbzig  
Lutz Nieke  
**Telefon**  
(0385) 6 33 15 00  
**Fax**  
(0385) 6 33 17 02  
**E-Mail**  
info@snae.de  
**Internet**  
www.saesn.de



Wasserwerk feiert Jubiläum

## Seit zehn Jahren bestes Trinkwasser aus Neumühle

**Schwerin** • Am 10. Juni 1999 wurde im Stadtteil Neumühle das Wasserwerk Mühlenscharrn feierlich in Betrieb genommen. Seit nunmehr zehn Jahren können im Wasserwerk täglich bis zu 17.500 Kubikmeter Wasser gefördert und aufbereitet werden, um den Schweriner Haushalten Trinkwasser in bester Qualität anbieten zu können.

Der runde Geburtstag des Wasserwerkes in Mühlenscharrn ist ein guter Anlass, um einen Blick auf seine Entstehungsgeschichte zu werfen:

In den Jahren 1989 bis 1993 veränderte sich in Schwerin die genutzte Wassermenge drastisch. Der bisherige Standort des Wasserwerkes in Gosewinkel war mittelfristig nicht mehr nutzbar, das Wasserwerk in Neumühle sanierungsbedürftig. Es bestand Handlungsbedarf und schon bald fiel die Entscheidung für den Bau eines neuen Wasserwerkes am Standort in Neumühle.

Mit dem Neubau wurde die städtische Trinkwasserversorgung neu konzipiert. Bis heute gibt es nun zwei Standorte, an denen Grundwasser gefördert und zu Trinkwasser für die Landeshauptstadt aufbereitet wird: in Pinnow und in Mühlen-



Georg Krebs, Meister Trinkwassergewinnung, sorgt im Wasserwerk Mühlenscharrn für den reibungslosen technischen Ablauf  
Fotos: max

scharm. Beide Standorte bieten langfristig optimale Bedingungen für die Trinkwasseraufbereitung der Landeshauptstadt.

„Aus heutiger Sicht war die Entscheidung für einen Neubau sehr wichtig“, so Holger Fricke, Geschäftsführer der Wasserversorgungs- und Abwasserentsorgungsgesellschaft Schwerin mbH (WAG), die das Wasserwerk betreibt. „Es wurden modernste und stromsparende Techniken eingesetzt, die den höchsten Anforderungen entsprechen.“

Das Wasserwerk bezieht sein Wasser aus acht Brunnen, die 60 bis 90 Meter tief sind. Aufgrund seiner hervorragenden

Qualität muss das Schweriner Wasser nicht entkeimt werden. Nach der Reinigung wird das kühle Nass in die Reinwasserbehälter gefördert. Von dort wird es in das Leitungsnetz gepumpt und gelangt zu allen Schweriner Haushalten. Seit 1999 waren das etwa 34,5 Millionen Kubikmeter Trinkwasser.

Seit fast zehn Jahren besteht auch der Trinkwasserlehrpfad auf dem Gelände des Wasserwerkes Mühlenscharrn. Hier erfahren Interessierte und Schulklassen alles über die Trinkwasseraufbereitung und die Funktionsweise des Wasserwerkes. Die WAG bietet Führungen an. Cordula Jess

WAG und SAE präsentieren sich mit einer Ausstellung

## Tag der Umwelt auf der BUGA

**Schwerin** • Am 5. Juni ist der Internationale Welttag der Umwelt. Aus diesem Anlass findet auf der Bundesgartenschau (BUGA) ein Kinder-Umwelttag statt. Mit dabei sind auch die Wasserversorgungs- und Abwasserentsorgungsgesellschaft Schwerin (WAG) und die Schweriner Abwasserentsorgung (SAE).

Spannendes zu erleben, zu erforschen und zu genießen - das ist das Motto des Kinder-Umwelttages auf der BUGA.

Auch bei der Wasserversorgung und Abwasserentsorgung gibt es so manches zu entdecken. Wer weiß schon, welche Lebewesen in einer Kläranlage das Abwasser reinigen. Oder mit welchem Gerät die unterirdischen Kanalrohre überprüft werden.

Am Stand der WAG und SAE erklären die Mitarbeiter verschiedene Ausstellungsstücke und beantworten gerne alle Fragen. Neugierige große und kleine Besucher können durch Mikroskope einen Blick auf die Lebewesen im Klärschlamm einer Kläranlage werfen.

Schwerpunkt der Ausstellung ist eine Dokumentation von Schülern der Neumühler Schule, die sich mit der Historie der Wasserwirtschaft im Ortsteil Neumühle

beschäftigten. Schüler der ecolea-Schule Schwerin haben einen Informationsflyer entwickelt und für Schüler, die das Wasserwerk besuchen, einen Fragebogen erstellt. Dieses und mehr gibt es am Tag der Umwelt auf der BUGA. Die Mitarbeiter der beiden städtischen Unternehmen freuen sich auf viele Besucher und geben gerne fachkundige Auskunft. cj



Auch das Kanalinpektionsfahrzeug kann am Tag der Umwelt bestaunt werden



Verein erwirbt Plakette

## Ein Stück Schwerin in Bronze getaucht

**Schwerin** • Anlässlich der Bundesgartenschau in Schwerin zieren seit einiger Zeit 16,5 x 13,9 Zentimeter große Bronzeplaketten unter anderem die Promenade an der Graf-Schack-Allee.

Auch der Verein der Freunde und Förderer des Wasserturms Neumühle beteiligte sich an der Aktion „Ein Stück Schwerin“ und erwarb eine der begehrten Plaketten (Foto). „Die Initiative zur Unterstützung unserer Stadt war und ist den Mitgliedern des Vereins ein Bedürfnis“, so Vorsitzender Hans-Georg Blunk. Der Verein trägt mit seinen Bemühungen rund um den Wasserturm zur Erhaltung eines in Funktion befindlichen Denkmals bei. cj



## Nahverkehr Schwerin GmbH

Ludwigsluster  
Chaussee 72  
19061 Schwerin  
Postfach 15 01 42  
19031 Schwerin

### Zentrale

Telefon  
(0385) 39 90-0  
Fax  
(0385) 3 97 61 53

### Kundendienstbüro und Fundbüro

Platz der Freiheit  
Telefon  
(0385) 71 06 35

### Öffnungszeiten:

Mo., Di., Do., Fr.  
09.00 - 13.00 Uhr  
13.30 - 18.00 Uhr  
Mi.  
09.00 - 13.00 Uhr

### Fahrplanauskunft

(0385) 39 90-222

### Abo-Service

(0385) 39 90-555

### Tarifauskunft

(0385) 39 90-666

### Leitstelle Straßenbahn und Bus

(0385) 39 90-444

### Schadens- und Unfallbearbeitung

(0385) 39 90-161  
(0385) 39 90-162

### Internet

www.nahverkehr-schwerin.de

### E-Mail

info@nahverkehr-schwerin.de

### NVS Tipp

Wir wünschen allen Kindern einen schönen und sonnigen Kinder-tag.



Nahverkehr präsentiert sich mit neu gestalteter Homepage

# Frischer Auftritt im Internet

**Schwerin** • Seit dem 23. April gilt ein neuer Fahrplan - und seit diesem Tag gibt es unter [www.nahverkehr-schwerin.de](http://www.nahverkehr-schwerin.de) eine neu gestaltete Internetseite. Selbstverständlich finden Besucher neben Fahrplänen und Tarifen auch wieder Informationen rund um das Unternehmen Nahverkehr Schwerin.

Neben einer frischeren Gestaltung und der intuitiven Bedienung gibt es eine neue Seite zum Thema „Einfach mitfahren“, die einfach und übersichtlich das „Geheimnis Nahverkehr“ erklärt. Dort erhält man Informationen, wie ein Fahrplan gelesen wird oder man den richtigen Fahrschein wählt. In gewohnter Weise können Fahrgäste ihren Abo-Antrag auf der Seite finden und diesen ausgefüllt zusenden.

Wer den Komfort des Zusendens einer Abo-Karte einmal ausprobieren möchte oder nur einmal eine Monatskarte benötigt und diese nicht am Automaten erwerben will, kann ab sofort unter der Rubrik „Fahrausweise im Internet“ diese direkt erwerben. Unter dem Motto „Schweriner sind Engel“ finden die Besucher der NVS-Seite verschiedene Tipps zum Verhalten in Bus und Bahn. Auch einige kleine Videofilme stellen dies in einer zum Schmuzzeln



Mit der neuen Internetseite bietet die Nahverkehr Schwerin GmbH alle wichtigen Informationen auf einen Blick *Grafik: NVS*

anregenden Weise dar. Diese sind in der Infobox unten links zu finden. Für Wünsche und Anregungen steht den Nutzern auf der neuen Seite eine Kontaktbox zur Verfügung.

Wer dort seine Emailadresse einträgt,

erhält selbstverständlich auch eine Antwort. Wer die NVS-Adresse als Favorit in seinem Rechner eingerichtet hat, sollte unbedingt nach dem Aufruf auf „Aktualisieren“ klicken, um wirklich die neueste Version aus dem Netz zu erhalten.



Wie hier in Wickendorf hat der Nahverkehr Schwerin vielerorts neue Fahrgastunterstände errichtet *Foto: NVS*

## Neue Unterstände für Fahrgäste errichtet

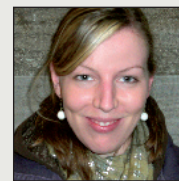
# Geschützt vor Wind und Wetter

**Wickendorf** • In enger Zusammenarbeit mit dem Ortsbeirat Wickendorf wurde der erste Neubau eines Fahrgastunterstandes in diesem Jahr an der Haltestelle Wickendorf realisiert. Auch die Haltestellen Speicherstraße, Am Wochenend, Jugendherberge und Kongresshalle in Richtung Marienplatz wurden seitdem mit neuen Unterständen ausgestattet. An der Kongresshalle soll noch in diesem Jahr auch in Richtung Wittenförden/Lankow-Siedlung ein Unterstand

errichtet werden. In der Stadtverwaltung wird zur Zeit eine Verlegung dieser Haltestelle an die Fußgängerquerung geprüft. Erst nach dieser Entscheidung können die Bauarbeiten dort beginnen. Seit dem Jahr 2005 ermöglicht ein Vertrag mit der Landeshauptstadt dem Nahverkehr, in jedem Jahr einige neue Fahrgastunterstände zu errichten. Seit Vertragsbeginn entstanden bereits 25 neue Unterstände und weitere sollen folgen.

## Meinung der Fahrgäste

# Wie erkenne ich Doppel-Linien?



**Christien Müller** (Foto) „Früher fuhren abends die Linien 51 und 71 an Stelle der Linie 1. Jetzt fährt der Bus auch als Linie 1, aber wie kann

ich dann erkennen, dass das am Hauptbahnhof auch gleichzeitig mein Bus der Linie 7 sein soll?“

## Kommentar des NVS

Dieser Hinweis erreichte uns nach dem Fahrplanwechsel von mehreren Fahrgästen. Wir haben die Beschilderung dieser Busse geändert, so dass jetzt sowohl Linie 1 Hegelstraße als auch Linie 7 Krebsförden bzw. Linie 5 Görries am Bus angeschrieben sind und an den Haltestellen angesagt werden. An den Aushängen sind die Fahrten mit den entsprechenden Fußnoten versehen. Die Änderung war notwendig, da immer wieder Hinweise von Fahrgästen kamen, die in den Abendstunden die Linien 51 und 71 nicht mit der Linie 1 gleich setzten. Jetzt gibt es die Doppelbeschilderung am Bus.



Am 12. Juni rockt die legendäre Kultband des Ostens in der Landeshauptstadt

# RENFT bringt die Luft zum Glühen

**Schwerin** • Am 12. Juni steht im belasso die Kultband RENFT auf der Bühne. Mit altbekanntesten Songs zum Mitsingen und Liedern, die schon lange nicht mehr im Radio gespielt wurden, zeigen die vier Altrocker, dass sie noch lange nicht müde geworden sind.

Am 12. Juni wird RENFT im belasso die Luft zum Glühen bringen. Bei Songs wie „Zwischen Liebe und Zorn“ und „Als ich ein Vogel war“ können die Besucher längst vergessen geglaubte Erinnerungen wieder lebendig werden lassen.

RENFT, das sind heute Thomas „Monster“ Schoppe (Gesang), Marcus „Basskran“ Schloussen (Bass), Gisbert „Pitti“ Piatkowski (Gitarre) und Delle Kriese (Schlagzeug). Bekannt wurde die Gruppe, die bereits 1958 in Leipzig gegründet wurde, zu Beginn der 70er Jahre mit Hits wie „Wer die Rose ehrt“ oder „Der Apfeltraum“. Schon bald erreichte die Band, die nicht nur der Jugend durch ihre kritischen Texte auffiel, Kultstatus. Dieser steigerte sich noch, als 1975 die Combo durch die DDR-Behörden verboten wurde. Ihr Ruf stieg ins Legendenhafte.

Heute steht die Band nach mehreren Todesfällen vor der Aufgabe, die unendliche



Die ostdeutsche Rockband RENFT kommt ins belasso

Foto: RENFT

Geschichte RENFT weiter zu schreiben. Anfang 2008 veröffentlichten sie ihr neues Album „Abschied und Weitergehn“. Mit einer Mischung aus alten Klassikern und neueren Stücken werden die Altrocker ihr Publikum im belasso Schwerin begeistern. Dass RENFT die Massen rocken und für heiße Stimmung sorgen kann, haben sie in der Vergangenheit vielfach bewiesen.

Auch im belasso werden die Fans auf ihre Kosten kommen. Aber auch alle, die noch nichts von der legendären Band gehört haben, können coolen Rock vom Feinsten erleben. Karten für RENFT im belasso gibt es im Vorverkauf für je 15 Euro, an der Abendkasse kosten sie jeweils 18 Euro. Das Konzert beginnt um 20 Uhr, Einlass ist ab 19 Uhr.

Jane Ay/Cordula Jess



**Kontakt**

Ellerried 74  
19061 Schwerin  
(0385) 48 50 00  
info@belasso.de  
www.belasso.de

**Öffnungszeiten**

\*\*\*\*\*  
**Saunawelt**  
Montag, Mittwoch,  
Donnerstag  
10.00 bis 22.00 Uhr  
Dienstag und Freitag  
10.00 bis 23.00 Uhr  
Samstag / Sonntag  
und an Feiertagen  
10.00 bis 20.00 Uhr

**Fitness**

Montag bis Freitag  
9.00 bis 21.00 Uhr  
Samstag / Sonntag  
und an Feiertagen  
9.00 bis 20.00 Uhr

**Restaurant**

Montag bis Samstag  
11.00 bis 14.00 Uhr  
und ab 17.00 Uhr,  
sonntags geschlossen

**Happy Bowl**

Dienstag bis Sonntag  
ab 17.00 Uhr  
und nach  
Vereinbarung

**Revisionswoche**

6. Juni - 12. Juni

**Veranstaltungen**

**Sonntag, 7. Juni**  
Familienbrunch  
10.00 - 14.00 Uhr,  
(bitte vorher anmelden)

**Freitag, 12. Juni**

Konzert der legendären Kultband des Ostens RENFT  
Beginn 20 Uhr,  
Einlass 19 Uhr

**Samstag, 20. Juni**

Party zur Sommer-sonnen-Wende  
ab 19 Uhr,  
in der Saunawelt

**Sonntag, 21. Juni**

Familienbrunch  
10 - 14 Uhr,  
(bitte vorher anmelden)

**Samstag, 4. Juli**

Salsa-Party  
ab 19 Uhr,  
in der Saunawelt

Von Juni bis August Sommersauna im belasso

## Dem Körper etwas Gutes tun

**Schwerin** • Wer auch in den Sommermonaten seinem Körper etwas Gutes tun will, kann sich von Juni bis August in der belasso-Sommersauna entspannen.

Alle Saunabegeisterten müssen auch im Sommer nicht auf einen entspannenden Saunabend verzichten, denn das belasso bietet in den kommenden drei Monaten eine **Sommersauna** an. Im Saunagarten kann man zwischen den Saunagängen entspannen und sich ganz ohne lästige Badebekleidung sonnen. Das belasso-Som-

merangebot gilt von Juni bis August, jeweils montags bis donnerstags, ab 19 Uhr. Der Eintritt beträgt nur 7,50 Euro.

Immer samstags am **Familihtag**, zwischen 12 und 19.30 Uhr, gibt es im belasso ein zusätzliches Angebot. Im Grillpavillon und am Außentresen steht ein reichhaltiges Grillbuffet bereit. Neben den Klassikern wie Steak, Bratwurst und Spare-Ribs, können die Gäste auch eine leichte, frische Küche wählen mit Backkartoffeln, Fisch- und Gemüsespießen sowie Salaten.

Jane Ay/Cordula Jess



Auch in den Sommermonaten sind entspannte Saunagänge eine wahre Wohltat für den Körper  
Foto: max

Saunawelt mal anders

## Sonnenwende und heiße Rhythmen

**Schwerin** • Die Nacht der Sommersonnenwende ist die kürzeste im Jahr. Ein guter Anlass, um im belasso bei Deftigem vom Grill und Druidenbad zu feiern. Und was passt besser zum Sommer als Salsa? Deshalb geht der Partyspaß im belasso am 4. Juli gleich feurig weiter.

Bei der Party zur Sommersonnenwende in der belasso-Saunawelt am 20. Juni warten ab 19 Uhr Lagerfeuer, Mitsommersnacks und Deftiges vom Grill auf die Gäste. Neben verschiedenen Themen-Aufgüssen mit Holunder oder Honig kann man beim Druidenbad im Badezuber entspannen. Für Saunamitglieder und alle, die den normalen Eintrittspreis gezahlt haben, ist der Eintritt zur Sommerparty frei. Mit heißen Rhythmen geht es am 4. Juli bei der Salsa Party weiter. Für das leibliche Wohl sorgen landestypische Snacks und leckere Cocktails. Den richtigen Schwung bringt Ramon Ramirez mit. Er gibt allen Tanzwütigen Anregungen und Tipps. Der Eintritt für Mitglieder beträgt nur sieben Euro, alle anderen Gäste können für neun Euro das Feuer Lateinamerikas spüren.

ja/cj